

# การให้บริการล้างเรซิน และเมมเบรน ตามกฎหมาย

Resin Regeneration and Membrane Cleaning Service



## ขั้นตอนการแจ้งรายละเอียดแสดงการจัดการตามกฎหมาย

ตามประกาศกรมโรงงานอุตสาหกรรม เรื่อง การแจ้งรายละเอียดแสดงการจัดการสิ่งปฏิกูลหรือวัสดุที่ไม่ใช้แล้ว พ.ศ. 2566

### Waste Generator (WG)

1

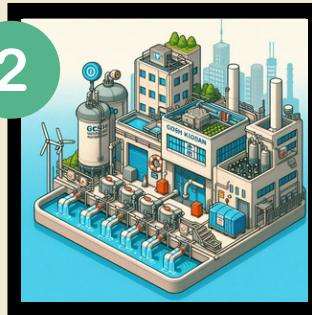


WG ยื่นขออนุญาต กอ.1 ประจำปี



### Waste Generator (WG)

2



- ลงนามรับรอง ส่วนที่ 1
- พิมพ์เอกสาร กอ.2
- แจ้งข้อมูลในระบบฯ



### Waste Processor (WP)

4



- แจ้งข้อมูลรถเข้ามาถึง WP
- ลงนามรับรองรถมาถึง ส่วนที่ 3/1
- ตรวจสอบ fingerprint
- ลงนามรับรองรับจัดการ ส่วนที่ 3/2
- ลงนามรับรองรับแล้วเสร็จ ส่วนที่ 3/3
- แบบรูปถ่าย กอ.2
- ส่ง กอ.2 คืน WG
- WG สรุปผล ส่วนที่ 4



**DONE**

### Waste Transporters (WT)

3



- ตรวจสอบรายละเอียด
- ลงนามรับรอง ส่วนที่ 2
- ต้องขนส่งไปยัง WP ภายใน 3 วัน
- WG แบบรูปถ่าย กอ.2



ในกรณีการขนส่งสิ่งปฏิกูลหรือวัสดุที่ไม่ใช้แล้วเกิดเหตุสุดวิสัย อุบัติเหตุ จนเป็นเหตุให้ไม่สามารถใช้พาหนะคันเดิมได้ ให้ผู้ก่อกำเนิดและผู้รับดำเนินการแจ้งข้อมูลผ่านทางระบบอิเล็กทรอนิกส์ ตามที่กฎหมายฯ กำหนด



By : Safety Team



Goshu Technoservice Co.,Ltd.